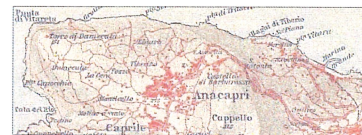


COMUNE DI ANACAPRI  
PROVINCIA DI NAPOLI

**PIANO URBANISTICO COMUNALE**  
ai sensi della L.reg. 16/2004 e del Regolamento n.5/2011



**ZONIZZAZIONE ACUSTICA  
PIANO URBANISTICO  
COMPONENTE STRUTTURALE**

scala 1:5000

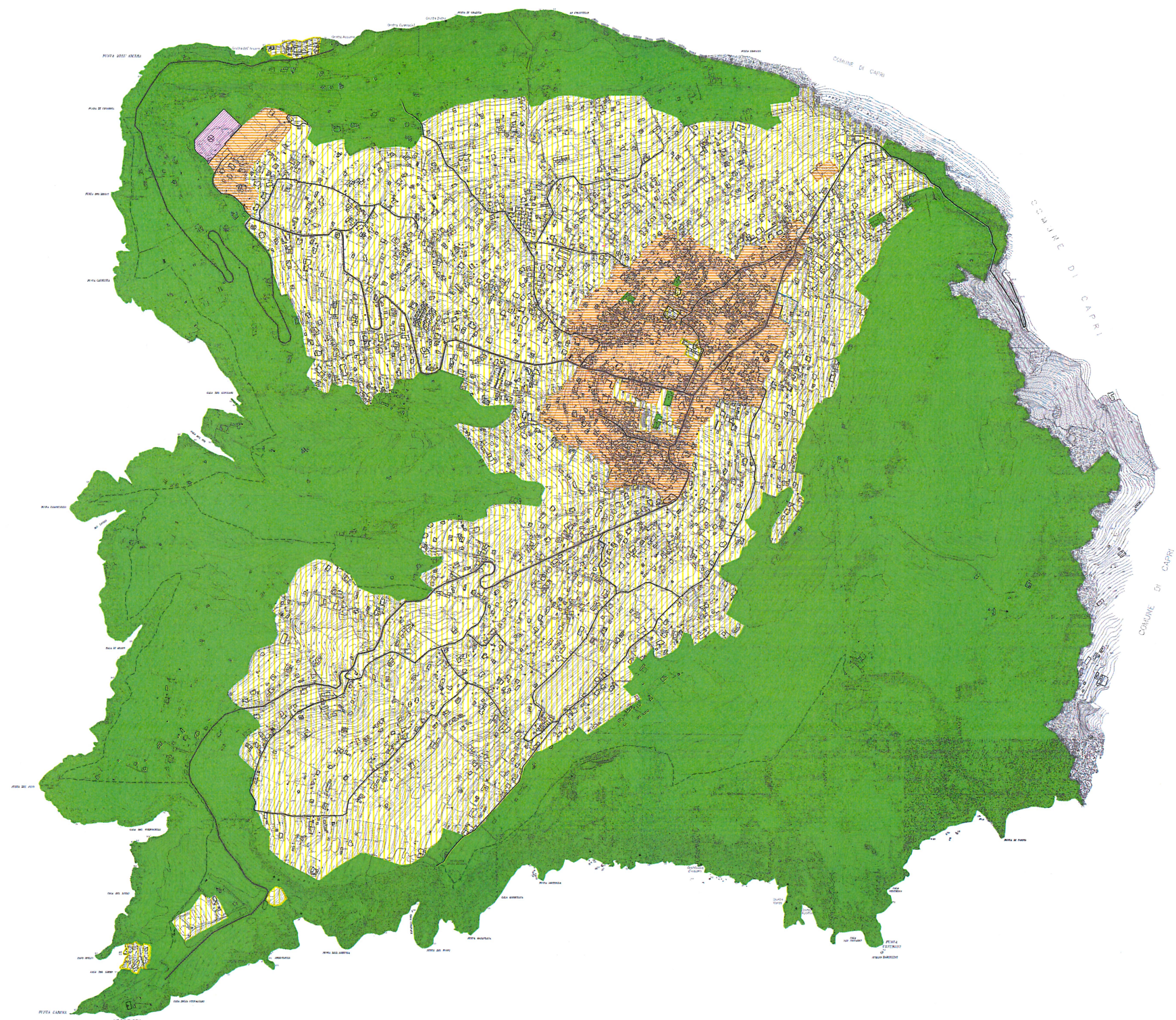
GRUPPO DI LAVORO  
prof. arch. Alessandro Dal Piaz  
arch. Stefania Calazzo  
Fedora Architetti Associati



Stefania Calazzo  
Giugno 2015

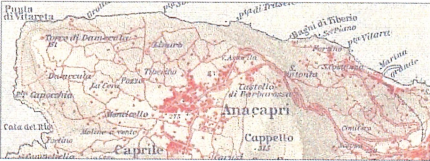
Sindaco  
Francesco Cerrotta  
Rup  
arch. Filippo Di Martino

- CLASSE I**  
AREE PARTICOLARMENTE PROTETTE DAL PUNTO DI VISTA ACUSTICO.  
RIENTRANO IN QUESTA CLASSE LE AREE NELLE QUALI LA QUIETE  
RAPPRESENTA UN ELEMENTO FONDAMENTALE PER UNA  
ADEGUATA FRUIZIONE: AREE DI ECCEZIONALE RILEVANZA NATURALISTICA,  
PARCHI, ATTREZZATURE SCOLASTICHE, AREE ARCHEOLOGICHE,  
MUSEI, AREE DESTINATE AL RIPOSO E ALLO SVAGO.
- CLASSE II**  
AREE PROTETTE DAL PUNTO DI VISTA ACUSTICO DESTINATE ALL'ATTIVITA'  
AGRICOLA O AD USO PREVALENTEMENTE RESIDENZIALE CARATTERIZZATE  
DA BASSA DENSITA' DI POPOLAZIONE, LIMITATA PRESENZA DI ATTIVITA'  
COMMERCIALI, RIDOTTO TRAFFICO VEICOLARE LOCALE.
- CLASSE III**  
AREE PREVALENTEMENTE URBANE DI TIPO MISTO CARATTERIZZATE  
DA SIGNIFICATIVA PRESENZA DI POPOLAZIONE, DI ATTIVITA' COMMERCIALI  
E SERVIZI, DA TRAFFICO VEICOLARE LOCALE E DI ATTRAVERSAMENTO,  
DI ATTREZZATURE SPORTIVE COME PISCINE ALL'APERTO,  
CAMP DI CALCIO, CALCETTO E BASKET.
- CLASSE IV**  
AREE DI INTENSA ATTIVITA' UMANA.
- CLASSE V**  
AREE DI INTENSA ATTIVITA'.  
AREE CIRCOSCRITTE DESTINATE AD IMPIANTI TECNOLOGICI  
O PER IL TRASPORTO.





PIANO URBANISTICO COMUNALE  
ai sensi della L.reg. 16/2004 e del Regolamento n.5/2011



ZONIZZAZIONE ACUSTICA  
PIANO URBANISTICO  
COMPONENTE STRUTTURALE

scala 1:5000

GRUPPO DI LAVORO  
prof. arch. Alessandro Dal Piaz  
arch. Stefania Caiazza  
Fedora Architetti Associati



Sindaco  
Francesco Cerrotta  
Rup  
arch. Filippo Di Martino

Giugno 2015

- CLASSE I**  
AREE PARTICOLARMENTE PROTETTE DAL PUNTO DI VISTA ACUSTICO.  
RIENTRANO IN QUESTA CLASSE LE AREE NELLE QUALI LA QUIETE  
RAPPRESENTA UN ELEMENTO FONDAMENTALE PER UNA  
ADEGUATA FRUIZIONE: AREE DI ECCEZIONALE RILEVANZA NATURALISTICA,  
PARCHI, ATTREZZATURE SCOLASTICHE, AREE ARCHEOLOGICHE,  
MUSEI, AREE DESTINATE AL RIPOSO E ALLO SVAGO.
- CLASSE II**  
AREE PROTETTE DAL PUNTO DI VISTA ACUSTICO DESTINATE ALL'ATTIVITA'  
AGRICOLA O AD USO PREVALENTEMENTE RESIDENZIALE CARATTERIZZATE  
DA BASSA DENSITA' DI POPOLAZIONE, LIMITATA PRESENZA DI ATTIVITA'  
COMMERCIALI, RIDOTTO TRAFFICO VEICOLARE LOCALE.
- CLASSE III**  
AREE PREVALENTEMENTE URBANE DI TIPO MISTO CARATTERIZZATE  
DA SIGNIFICATIVA PRESENZA DI POPOLAZIONE, DI ATTIVITA' COMMERCIALI  
E SERVIZI, DA TRAFFICO VEICOLARE LOCALE E DI ATTRAVERSAMENTO,  
DI ATTREZZATURE SPORTIVE COME PISCINE ALL'APERTO,  
CAMPI DI CALCIO, CALCETTO E BASKET.
- CLASSE IV**  
AREE DI INTENSA ATTIVITA' UMANA.
- CLASSE V**  
AREE DI INTENSA ATTIVITA'.  
AREE CIRCOSCRITTE DESTINATE AD IMPIANTI TECNOLOGICI  
O PER IL TRASPORTO.

